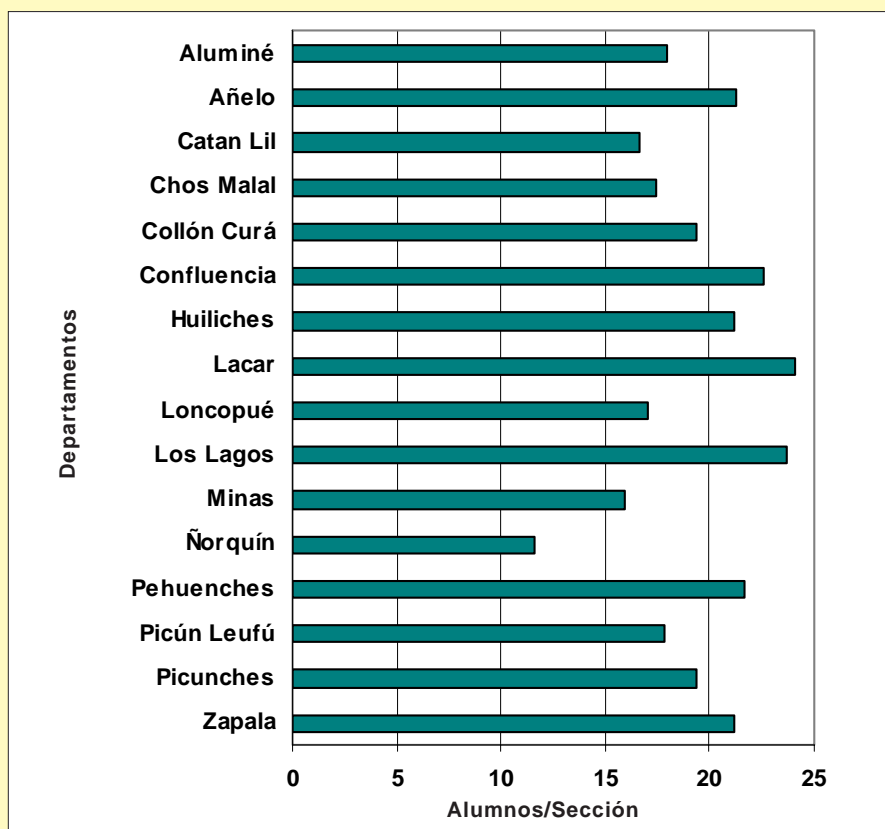


Gráfico 3.1.2. Alumnos por sección del nivel primario común según departamento. Año 2003



**Nota:** Se trata sólo de secciones independientes.

**Fuente:** Elaborado por la Dirección General de Estadística y Censos de la Provincia del Neuquén, en base a datos de la Dirección General de Planeamiento de la Subsecretaría de Educación.